



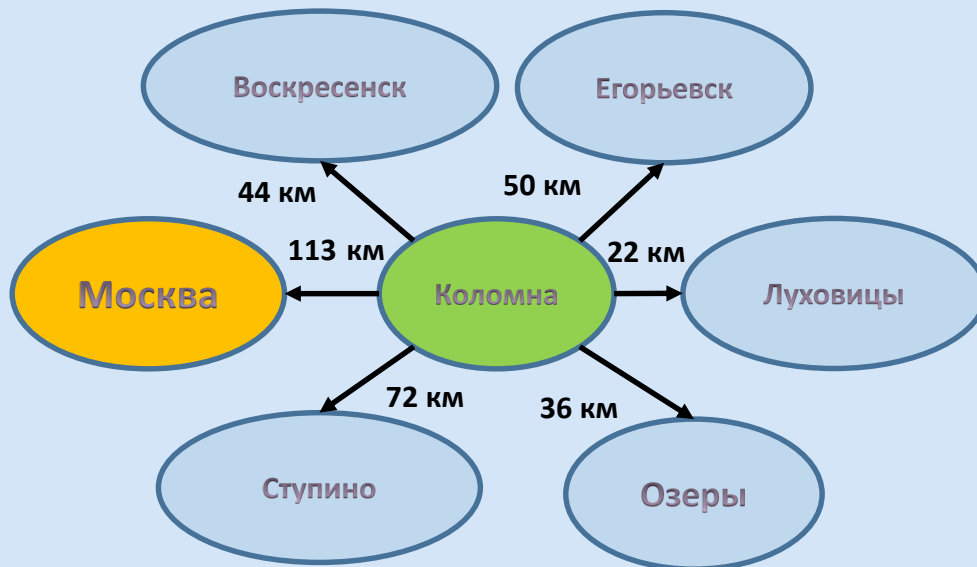
# Investitionspass des Stadtkreises Kolomna



# Geographie



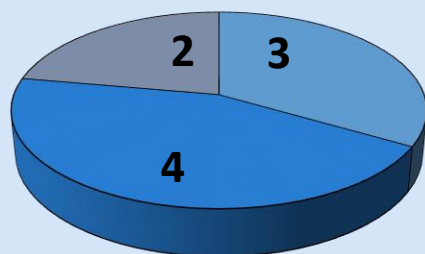
- Der Stadtkreis Kolomna liegt 113 km südöstlich von Moskau, an der Moskau- Ryazan Eisenbahnlinie, an der Mündung der Moskwa in die Oka. Aus dem Nordosten gibt es die Autobahn M5 «Ural» und im Westen die Autobahn «Stupino-Kolomna-Yegoryevsk».
- Grenzt an die Stadtkreise Voskresensk, Yegoryevsk, Lukhovitsy, Ozyory und Stupino.
- Die Fläche beträgt 117900 Hektar



# Demographie, Bildung, Arbeitsmarkt

- Im Kreis Kolomna leben 184 706 Menschen, der Anteil der arbeitsfähigen Bevölkerung von beträgt 102 095 Personen, (Stand vom 01.01.2019)
- Monatsdurchschnittslohn ist 48700 Tausend Rubel in großen und mittleren Unternehmen und 43.800 Rubel in allen Unternehmen

Weiterführende Bildung:

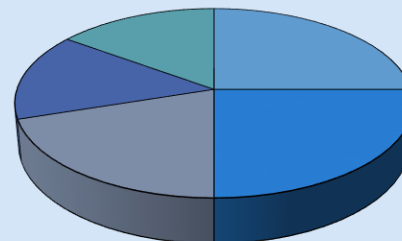


■ Berufsschulen

■ Hochschulen

■ Universität

Die wichtigsten Richtungen der Ausbildung:



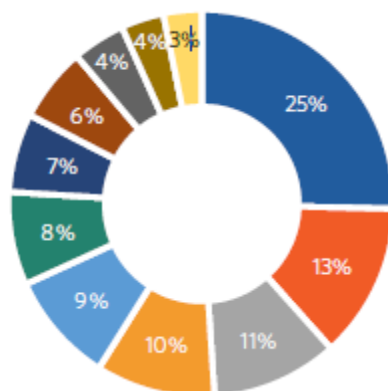
■ Ingenieur

■ Wirtschafts

■ sozial-geisteswissenschaftliche

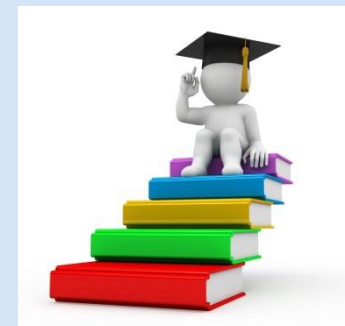
■ landwirtschaftliche

■ Medizin



Структура занятости по отраслям, % (2017)

- Обрабатывающие производства
- Операции с недвижимым имуществом
- Здравоохранение и предоставление социальных услуг
- Оптовая и розничная торговля, ремонт техники
- Образование
- Транспорт и связь
- Государственное управление, социальное управление, военная безопас
- Строительство
- Производство и распределение электроэнергии, газа и воды
- Другое
- Туризм





# Ressourcen

## *Klima.*

Das gemäßigte kontinentale Klima ist typisch für den Stadtkreis Kolomna. Die Niederschlagsmenge ist während des Jahres erheblich, selbst im April, der trockenste Monat des Jahres. Die durchschnittliche Jahrestemperatur beträgt 4,9 ° C, der durchschnittliche Jahresniederschlag ist 606 mm. Der frostfreie Zeitraum dauert ca. 140 Tage.



## *Die Bodenschätze:*

- Sand
- Lehm
- Kalkstein



## *Der durchschnittliche spezifische Katasterwert pro Quadratmeter Land:*

- für die Platzierung von Häusern des individuellen Wohnungsbaus – 938,58 rubel / qm
- Grundstückvereine – 434,01 rubel / qm
- Gartenvereine – 568,13 rubel / qm
- Handelsfläche – 2099,37 rubel / qm
- Industrieanlage – 354,51 rubel / qm



# Verkehrswesen



Der Stadtkreis Kolomna verfügt über eine entwickelte Verkehrsinfrastruktur.

Die Autobahn M5 Ural verläuft durch den Stadtkreis und die Eisenbahnlinie in Moskau-Rjasan verläuft von Norden nach Südosten durch die Stadt. Die Stadt liegt an der Mündung der Moskwa in die Oka. .



In der Stadt Kolomna gibt es zwei Bahnhöfe der Linien Moskau-Rjasan: Kolomna und Golutvin. Auch die Teilstrecke Kolomna-Ozyory führt von der Hauptbahnlinie ab. Diese Route wird hauptsächlich für Pendler sowie saisonale Nutzung verwendet.



Es gibt auch Schiffsverkehr auf den Flüssen Oka und Moskau. Frachtschiffe versehen mit Baumaterialien und Flusssand Kolomna und Moskau Süd.

Passagierschiffe verkehren auch auf Bestellung von kommerziellen Transportunternehmen ohne einen bestimmten Zeitplan.

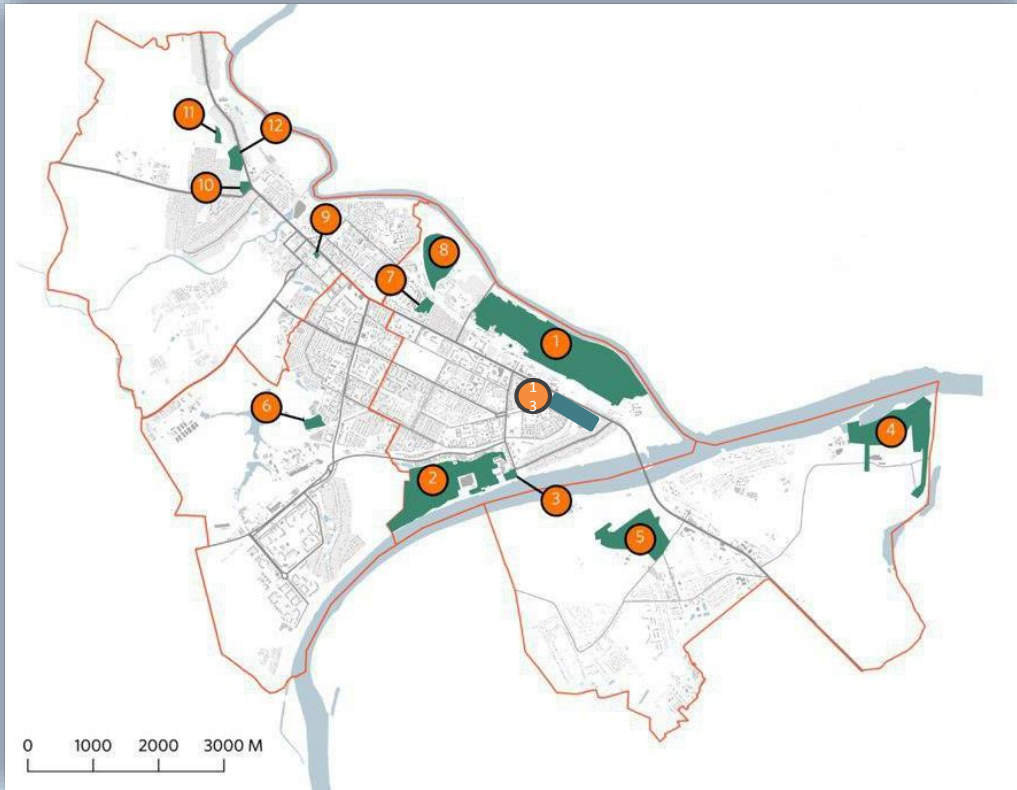


Der öffentliche Nahverkehr besteht aus Bussen und Straßenbahnen. Kolomna ist die einzige Stadt der Moskauer Region, wo es noch Straßenbahn gibt.



Das Busnetz ist gut ausgebaut. Der größte Teil des Stadtkreises ist mit Bushaltestellen in Laufweite von 300 m versehen. Die Stadt hat den Busbahnhof Altstadt Kolomna im historischen Teil und den Intercity-Busbahnhof Kolomna am Vosstaniya-Platz in unmittelbarer Nähe des größten Verkehrsknotenpunkts Bahnhof Golutvin.

# Die großen Unternehmen



1. GmbH «Kolomensky Zavod»
2. GmbH «Stankotech» (ehemals Kolomensky Heavy Machine Tool Plant)
3. AG «NPK KBM»
4. GmbH «Hafen Kolomna»
5. GmbH «Holsim (Rus) SM»
6. Kommunales Einheitsunternehmen «Teplo Kolomny»
7. AG «Kolomnahlebprom»
8. AG «Kanat»
9. Druckerei Kolomenskaja
10. GmbH «Kolomenawerk RTI»
11. GmbH «ATEK Energo»
12. GUP MO «Mostransavto»
13. AG «VNIKTl»

Ebenfalls auf dem Gebiet des Stadtkreises Kolomna sind:

AG «SOMEKS» (eine Unternehmensgruppe)

GmbH «Broen»

GmbH «ADL Grupp»

Föderales Einheitsunternehmen APK «Nepetsino»

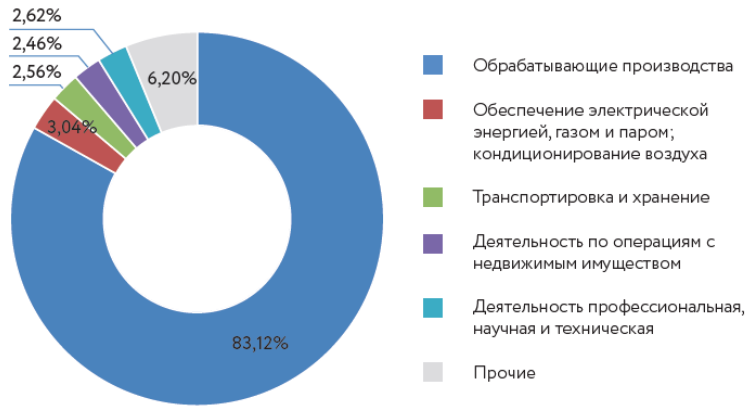
GmbH «Akatievskoye»





# Wichtige entwicklungsindustrien

Отгруженная продукция по отраслям



## • Metallindustrie



## • Baustoffe



## • Tourismus



## • Dieseltechnik



## • Diesellokomotivbau



## • Leichtindustrie



## • Landwirtschaft



## • Lebensmittelindustrie



# Investitionsprojekte

## Loft- Fläche «Pathefonka»

Auf dem Territorium des Lofts sind Kreativplätze, Geschäfte, ein Restaurant, Kunst-Co-working, ein Hostel und ein Hotel geplant. Das Loft beginnt bereits vor Ort zu leben: Auf dem Gelände der Fabrik befinden sich mehrere Fotostudios, ein Fitness-Loft, eine Schmiedewerkstatt und eine Kartondekorationswerkstatt.

Die Loft-Fläche beträgt - 20.000 qm

Investitionsbetrag: 250 Millionen Rubel



## Ausstellungsfläche «Pferdeplatz»

Das Projekt beinhaltet die Wiederherstellung des historischen Pferdeplatzes gegenüber dem Hauptgebäude des Lofts «Pathefonka».

Es ist geplant, ein Marktplatz, ein Museum für Artillerie-Militärausrüstung, einen Spielplatz, Handelpavillons im Stadtkreis Kolomna hergestellte landwirtschaftliche Erzeugnisse, Souvenirs und handgefertigte Gegenständen einzurichten.

Investitionsumfang: 15 Millionen Rubel



## Verkehrsknotenpunkt «Kolomna»

Das Projekt umfasst die Einrichtung von Fuß- und Fahrradwegen, die Schaffung von Grünanlagen und kleinen architektonischen Formen sowie die Einführung eines kostenlosen WLAN-Netzwerks und die Schaffung von Zonen für Einzelhändler. Parkplätze - 300

Investitionsbetrag: 260 Millionen Rubel





# Investitionsprojekte

## *Modernisierung und Ausbau bestehender Betriebe*

### GmbH «Kolomensky Zavod»

Durchführungszeitraum des Projekts 2017-2022

Investitionsumfang des Projekts – 15,5 Mrd. Rubel



### GmbH «Kolomenskoye Polyurethanherstellung»

Durchführungszeitraum des Projekts 2016-2020

Investitionsumfang des Projekts – 1 Mrd. Rubel



### GmbH «Handelshaus ADL»

Durchführungszeitraum des Projekts 2018-2020

Investitionsumfang des Projekts – 1 Mrd. Rubel



#### Компания АДЛ

Разработка, производство, поставки  
инженерного оборудования



### GmbH «Henkel Bautechnik»

Durchführungszeitraum des Projekts 2019-2020

Investitionsumfang des Projekts – 350 Mio. Rubel



# Investitionsprojekte

## *Aufbau neuer Betriebe*



### Aufbau einer Anlage zur Herstellung von Wurst- und Fleischspezialitäten GmbH «Agrofood»

Durchführungszeitraum des Projekts 2016-2020

Investitionsumfang des Projekts – 1,35 Mrd. Rubel



### Aufbau einer Glascycling GmbH

#### «Magistral Invest»

Durchführungszeitraum des Projekts 2018-2019

Investitionsumfang des Projekts – 250 Mio. Rubel



### Aufbau einer Anlage zur Herstellung von

#### Sandwichelementen GmbH

#### «Company «Stroy Capital»

Durchführungszeitraum des Projekts 2019-2020

Investitionsumfang des Projekts – 75 Mio. Rubel



### Ziegenzuchtprojekt KFH «Mira Syr»

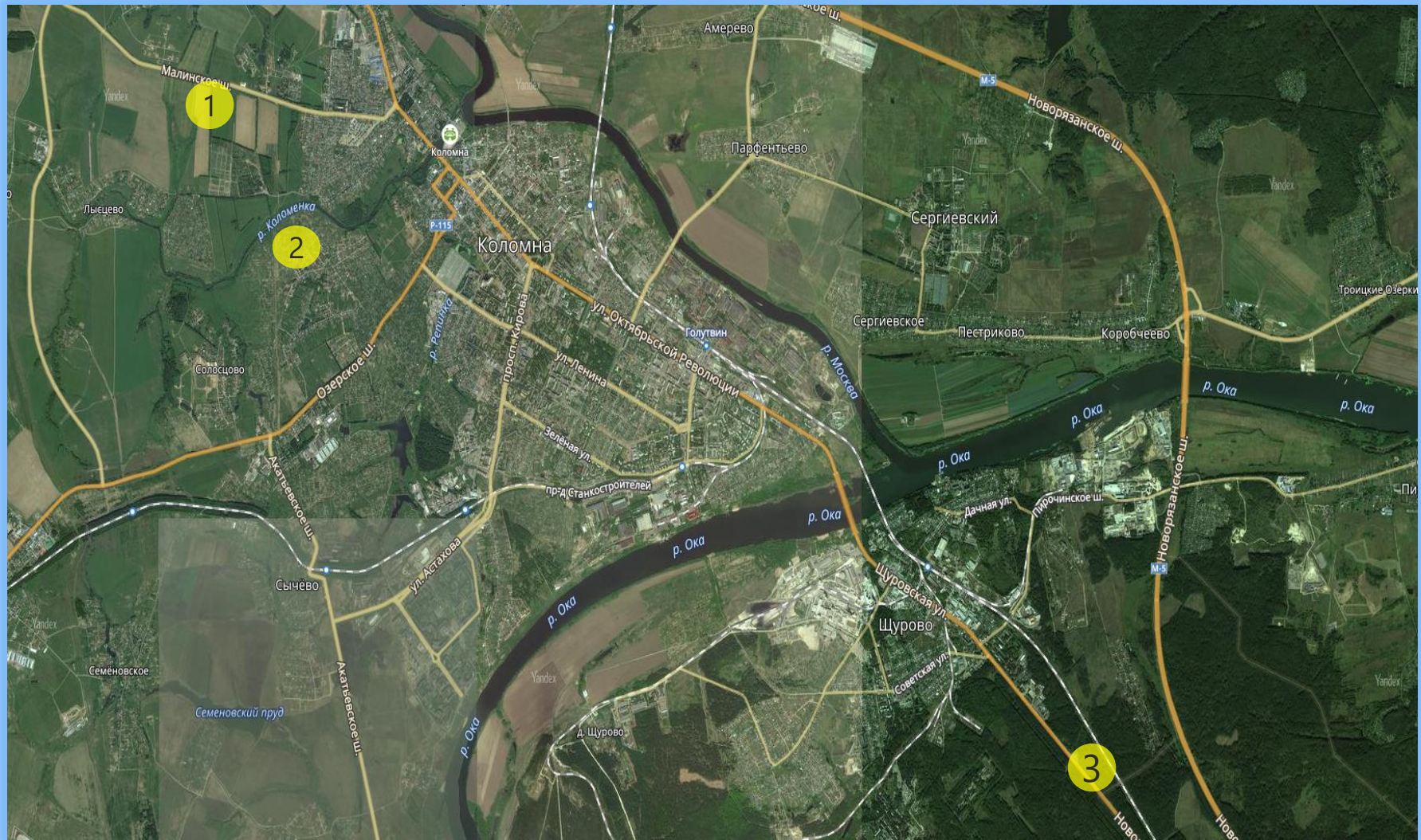
Durchführungszeitraum des Projekts 2019-2020

Investitionsumfang des Projekts – 450 Mio. Rubel



# Geplante Investitionsobjekte

## Das städtische Eigentum

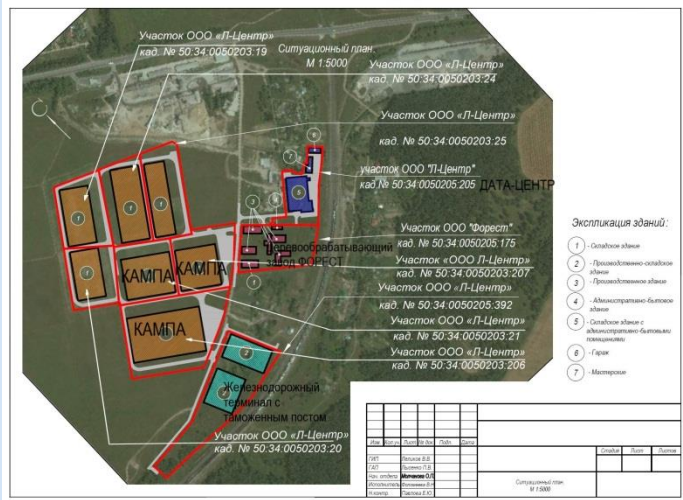




# Das städtische Eigentum

No	Katastrnummer des Grundstückes, Lage	Grundstücksfläche, Hektar	Die genehmigte Benutzungsart	Standort	Katasterwert, Rubel
1	50:57:0010205:1	10	Ausbau eines Dieselmotorenwerks der neuen Generation (Die genehmigte Benutzungsart wird auf Anfrage mit dem Klassifikator abgeglichen)	Kolomna, Malinskoe Chaussee	27 119 000
2	50:57:0030201:184	5,7	Hotelerrichtung	Kolomna, Podlipki-4 Straße, 152-a	67 532 666,41
3	50:57:0100902:5	3,44	Ausbau eines Industrieparks (Die genehmigte Benutzungsart wird auf Anfrage mit dem Klassifikator abgeglichen)	Kolomna, Oktyabrskaya Straße. 50 m vom Orientierungspunkt in Richtung Osten. Orientierungspunkt ist ein einstöckiges Gebäude der Tankstelle Nr. 312	9 455 121

# Industriepark «Zentrum»



Standort	Das Dorf Nepetsino
Rechtsart	Privateigentum
Gesamtfläche der Grundstücke	33,5 Hektar (23,7 Hektar sind frei)
Verkehrserreichbarkeit	Bahn M5, 65 km von Moskauer Autobahnring entfernt, 12 km bis zum Zentrum von Kolomna, die Möglichkeit der Nutzung des Schienennetzes
Anschlusspunkte für Versorgungsnetze	Stromversorgung, Gasversorgung, Kaltwasserversorgung, Kanalisation vorhanden
Inhaber	GmbH «Forest», GmbH «Promengineering»

№	Katastrnummer des Grundstückes, Lage	Grundstücksfläche, Hektar	Die genehmigte Benutzungsart	Technische Infrastruktur	Kosten: Verkauf / Vermietung
1	50:34:0050205:392	4,9	die Anordnung der primären Holzverarbeitungsstätte	Energieversorgung, Gasversorgung, Wasserversorgung, Entwässerung	10 bis 14 Mio. Rubel. / 1,5 bis 2 Mio. Rubel im Jahr
2	50:34:0050205:205	2	industrielles Bauen	Energieversorgung, Gasversorgung, Wasserversorgung, Entwässerung	
3	50:34:0050203:20	2,86	Errichtung eines Gebäudekomplexes für Industrie- und Lagerzwecke	Energieversorgung, Gasversorgung, Wasserversorgung, Entwässerung	

No	Katastrnummer des Grundstückes, Lage	Grundstücksfläche, Hektar	Die genehmigte Benutzungsart	Technische Infrastruktur	Kosten: Verkauf / Vermietung
4	50:34:0050203:206	5,7	Errichtung eines Gebäudekomplexes für Industrie- und Lagerzwecke	Energieversorgung, Gasversorgung, Wasserversorgung, Entwässerung	10 bis 14 Mio. Rubel. / 1,5 bis 2 Mio. Rubel im Jahr
5	50:34:0050203:21	2,86	Errichtung eines Gebäudekomplexes für Industrie- und Lagerzwecke	Energieversorgung, Gasversorgung, Wasserversorgung, Entwässerung	
6	50:34:0050203:207	2,86	Errichtung eines Gebäudekomplexes für Industrie- und Lagerzwecke	Energieversorgung, Gasversorgung, Wasserversorgung, Entwässerung	
7	50:34:0050203:25	2,86	Errichtung eines Gebäudekomplexes für Industrie- und Lagerzwecke	Energieversorgung, Gasversorgung, Wasserversorgung, Entwässerung	
8	50:34:0050203:24	2,86	Errichtung eines Gebäudekomplexes für Industrie- und Lagerzwecke	Energieversorgung, Gasversorgung, Wasserversorgung, Entwässerung	
9	50:34:0050203:19	2,86	Errichtung eines Gebäudekomplexes für Industrie- und Lagerzwecke	Energieversorgung, Gasversorgung, Wasserversorgung, Entwässerung	



# Industriepark «Parfentjevo»



Standort	Dorf Parfentjevo
Rechtsart	Privateigentum
Gesamtfläche der Grundstücke	120 Hektar (61,7 Hektar sind frei)
freie Fläche	Industrieproduktion, Logistik, Hotels
Verkehrserreichbarkeit	Autobahn M, 90 km von Moskauer Autobahnring entfernt, 7 km bis zum Zentrum von Kolomna
Anschlusspunkte für Versorgungsnetze	Stromversorgung 600 kW, Gasversorgung 241 m <sup>3</sup> pro Tag, Kaltwasserversorgung
Inhaber	JSC «Tander» GmbH «Celta» GmbH «Agrofood»

№	Katastrnummer des Grundstückes, Lage	Grundstücksfläche, Hektar	Die genehmigte Benutzungsart	Technische Infrastruktur
1	50:34:0010617:202	0,93	zur Platzierung von Flachbauten, Kultur- und Freizeiteinrichtungen	Energieversorgung, Gasversorgung, Wasserversorgung, Entwässerung, Regenwasserkanalisation
2	50:34:0010617:200	0,8	zur Platzierung von Flachbauten, Kultur- und Freizeiteinrichtungen	Energieversorgung, Gasversorgung, Wasserversorgung, Entwässerung, Regenwasserkanalisation

№	Katastrnummer des Grundstückes, Lage	Grundstücksfläche, Hektar	Die genehmigte Benutzungsart	Technische Infrastruktur
3	50:34:0010617:199	1,75	zur Platzierung von Flachbauten, Kultur- und Freizeiteinrichtungen	Energieversorgung, Gasversorgung, Wasserversorgung, Entwässerung, Regenwasserkanalisation
4	50:34:0010617:193	0,98	Lagerhallen	Energieversorgung, Gasversorgung, Wasserversorgung, Entwässerung, Regenwasserkanalisation
5	50:34:0010617:192	0,99	Lagerhallen	Energieversorgung, Gasversorgung, Wasserversorgung, Entwässerung, Regenwasserkanalisation
6	50:34:0010617:190	0,97	Leichtindustrie	Energieversorgung, Gasversorgung, Wasserversorgung, Entwässerung, Regenwasserkanalisation
7	50:34:0010617:189	0,81	Lagerhallen	Energieversorgung, Gasversorgung, Wasserversorgung, Entwässerung, Regenwasserkanalisation
8	50:34:0010617:188	0,68	Leichtindustrie	Energieversorgung, Gasversorgung, Wasserversorgung, Entwässerung, Regenwasserkanalisation
9	50:34:0010617:197	0,64	Lagerhallen	Energieversorgung, Gasversorgung, Wasserversorgung, Entwässerung, Regenwasserkanalisation
10	50:34:0010617:196	0,72	Lagerhallen	Energieversorgung, Gasversorgung, Wasserversorgung, Entwässerung, Regenwasserkanalisation
11	50:34:0010617:195	0,63	Lebensmittelindustrie	Energieversorgung, Gasversorgung, Wasserversorgung, Entwässerung, Regenwasserkanalisation
12	50:34:0010617:252	0,82	Grundstücke (Territorien) für gemeinsame Nutzung	Energieversorgung, Gasversorgung, Wasserversorgung, Entwässerung, Regenwasserkanalisation
13	50:34:0010617:162	0,83	Fahrzeugservice	Energieversorgung, Gasversorgung, Wasserversorgung, Entwässerung, Regenwasserkanalisation
14	50:34:0010617:203	0,34	zur Platzierung von Flachbauten, Kultur- und Freizeiteinrichtungen	Energieversorgung, Gasversorgung, Wasserversorgung, Entwässerung, Regenwasserkanalisation
15	50:34:0010617:154	4,77	zur Platzierung von Flachbauten, Kultur- und Freizeiteinrichtungen	Energieversorgung, Gasversorgung, Wasserversorgung, Entwässerung, Regenwasserkanalisation

№	Katastrnummer des Grundstückes, Lage	Grundstücksfläche, Hektar	Die genehmigte Benutzungsart	Technische Infrastruktur
16	50:34:0010617:191	0,99	Leichtindustrie	Energieversorgung, Gasversorgung, Wasserversorgung, Entwässerung, Regenwasserkanalisation
17	50:34:0010617:194	0,67	Lebensmittelindustrie	Energieversorgung, Gasversorgung, Wasserversorgung, Entwässerung, Regenwasserkanalisation
18	50:34:0010617:175	0,86	Lagerhallen	Energieversorgung, Gasversorgung, Wasserversorgung, Entwässerung, Regenwasserkanalisation
19	50:34:0010617:174	0,87	Lagerhallen	Energieversorgung, Gasversorgung, Wasserversorgung, Entwässerung, Regenwasserkanalisation
20	50:34:0010617:173	0,87	Lagerhallen	Energieversorgung, Gasversorgung, Wasserversorgung, Entwässerung, Regenwasserkanalisation
21	50:34:0010617:172	0,87	Leichtindustrie	Energieversorgung, Gasversorgung, Wasserversorgung, Entwässerung, Regenwasserkanalisation
22	50:34:0010617:171	0,87	Leichtindustrie	Energieversorgung, Gasversorgung, Wasserversorgung, Entwässerung, Regenwasserkanalisation
23	50:34:0010617:170	0,87	Leichtindustrie	Energieversorgung, Gasversorgung, Wasserversorgung, Entwässerung, Regenwasserkanalisation
24	50:34:0010617:214	0,93	Fahrzeugservice	Energieversorgung, Gasversorgung, Wasserversorgung, Entwässerung, Regenwasserkanalisation
25	50:34:0010617:213	0,99	Fahrzeugservice	Energieversorgung, Gasversorgung, Wasserversorgung, Entwässerung, Regenwasserkanalisation
26	50:34:0010617:210	1,1	zur Platzierung von Flachbauten, Kultur- und Freizeiteinrichtungen	Energieversorgung, Gasversorgung, Wasserversorgung, Entwässerung, Regenwasserkanalisation
27	50:34:0010617:136	0,22	zur Platzierung von Flachbauten, Kultur- und Freizeiteinrichtungen	Energieversorgung, Gasversorgung, Wasserversorgung, Entwässerung, Regenwasserkanalisation
28	50:34:0010617:205	1,3	zur Platzierung von Flachbauten, Kultur- und Freizeiteinrichtungen	Energieversorgung, Gasversorgung, Wasserversorgung, Entwässerung, Regenwasserkanalisation



№	Katastrnummer des Grundstückes, Lage	Grundstücksfläche, Hektar	Die genehmigte Benutzungsart	Technische Infrastruktur
29	50:34:0010617:134	1,6	zur Platzierung von Flachbauten, Kultur- und Freizeiteinrichtungen	Energieversorgung, Gasversorgung, Wasserversorgung, Entwässerung, Regenwasserkanalisation
30	50:34:0010617:140	4	zur Platzierung von Flachbauten, Kultur- und Freizeiteinrichtungen	Energieversorgung, Gasversorgung, Wasserversorgung, Entwässerung, Regenwasserkanalisation
31	50:34:0010617:167	3,2	Grundstücke (Territorien) für gemeinsame Nutzung	Energieversorgung, Gasversorgung, Wasserversorgung, Entwässerung, Regenwasserkanalisation
32	50:34:0010617:166	0,83	Fahrzeugservice	Energieversorgung, Gasversorgung, Wasserversorgung, Entwässerung, Regenwasserkanalisation
33	50:34:0010617:165	0,53	Fahrzeugservice	Energieversorgung, Gasversorgung, Wasserversorgung, Entwässerung, Regenwasserkanalisation
34	50:34:0010617:164	0,8	Fahrzeugservice	Energieversorgung, Gasversorgung, Wasserversorgung, Entwässerung, Regenwasserkanalisation
35	50:34:0010617:163	0,85	Fahrzeugservice	Energieversorgung, Gasversorgung, Wasserversorgung, Entwässerung, Regenwasserkanalisation
36	50:34:0010617:161	0,83	Fahrzeugservice	Energieversorgung, Gasversorgung, Wasserversorgung, Entwässerung, Regenwasserkanalisation
37	50:34:0010617:160	0,84	Fahrzeugservice	Energieversorgung, Gasversorgung, Wasserversorgung, Entwässerung, Regenwasserkanalisation
38	50:34:0000000:20159	1,8	zur Platzierung von Flachbauten, Kultur- und Freizeiteinrichtungen	Energieversorgung, Gasversorgung, Wasserversorgung, Entwässerung, Regenwasserkanalisation
39	50:34:0000000:20157	0,84	Fahrzeugservice	Energieversorgung, Gasversorgung, Wasserversorgung, Entwässerung, Regenwasserkanalisation
40	50:34:0000000:20156	0,53	Fahrzeugservice	Energieversorgung, Gasversorgung, Wasserversorgung, Entwässerung, Regenwasserkanalisation
41	50:34:0000000:20155	0,76	Fahrzeugservice	Energieversorgung, Gasversorgung, Wasserversorgung, Entwässerung, Regenwasserkanalisation

# Privateigentum (Greenfield)

Nº	Katastrnummer des Grundstückes, Lage	Grundstücksfläche, Hektar	Die genehmigte Benutzungsart	Technische Infrastruktur	Kosten: Verkauf / Vermietung
1	50:34:0010617:206	1	Lebensmittelindustrie	An der Grundstücksgrenze	
2	50:34:0010617:207	1	Lebensmittelindustrie	An der Grundstücksgrenze	
3	50:34:0010617:208	1	Lebensmittelindustrie	An der Grundstücksgrenze	
4	50:34:0010617:209	1	Hotelservice	An der Grundstücksgrenze	
5	50:34:0010617:210	1,1	zur Platzierung von Flachwohnungsbauten	An der Grundstücksgrenze	
6	50:34:0010617:211	1	Lebensmittelindustrie	An der Grundstücksgrenze	
7	50:34:0010617:212	2,9	zur Platzierung von Flachwohnungsbauten	An der Grundstücksgrenze	
8	50:34:0010617:215	1	Lebensmittelindustrie	An der Grundstücksgrenze	
9	50:34:0010510:79	10	zur Platzierung von Verwaltungs- und Geschäftsgebäuden, Industrie- und Lagerobjekte, Verkehrsinfrastruktur und Erholungsbereichen	An der Grundstücksgrenze	Es sollte bei den Verhandlungen besprochen werden
10	50:34:0010510:722	18,7	zur Platzierung von Verwaltungs- und Geschäftsgebäuden, Industrie- und Lagerobjekte, Verkehrsinfrastruktur und Erholungsbereichen	Es besteht die Möglichkeit	
11	50:34:0010510:48	77,2	für die landwirtschaftliche Produktion	max. 1 km von den Grundstücksgrenzen einzulassen	
12	50:34:0010510:52	31,6	für die landwirtschaftliche Produktion	max. 1 km von den Grundstücksgrenzen einzulassen	
13	50:34:0050444:6	38	für die landwirtschaftliche Produktion	An der Grundstücksgrenze	
14	50:34:0050306:143	15,6	zur Platzierung des Verwaltungs-Gewerbe- und Industrielagerkomplexes	Gasversorgung – 1 km; Stromversorgung – 0,6 km; Wasserversorgung – Brunnenbohrung; Abwassersystem	

# Privateigentum (Brownfield)

№ п/п	Katastrnummer des Grundstückes, Lage	Grundstücksfläche, Hektar	Die genehmigte Benutzungsart	Technische Infrastruktur	Kosten: Verkauf / Vermietung
1	50:34:0030102:1	6,6	für Verteidigungsausgaben, Sicherheitszwecke und Weltraumunterstützung	Stromversorgung – 400 kW; Gasversorgung – 4 км; Wärmeversorgung – 2,15 км; Wasserversorgung – 2 км; Abwassersystem – 2 км	Es sollte bei den Verhandlungen besprochen werden
2	50:34:0050219:32	2,38	zur Platzierung des Verwaltungs- und Lagergebäudes	Elektrizität – 400КВт; Möglichkeit der Lieferung von Gas, Wasser und Abwasser	
3	50:34:0050219:34	2	zur Platzierung des Produktions- und Lagerkomplexes	Möglichkeit der Lieferung von Strom, Gas, Wasser und Abwasser	
4	50:34:0050219:33	0,57	zur Platzierung des Produktions- und Lagerkomplexes	Möglichkeit der Lieferung von Strom, Gas, Wasser und Abwasser	



# Investitionsattraktivität

## Die Fläche des Investitionsgebiets ist :

**7549,87 ha** - Industriebau;  
**37,5 ha** - Hotelbau;  
**368,2 ha** - Wohnungsbau;  
**47,6 ha** - Erholungsgebiete;  
**813,92 ha** - landwirtschaftliche Flächen;  
**153,864 ha** - Siedlungsflächen



## Faktoren, die das Investitionsklima des Stadtkreises beeinflussen :

- ☐ vorteilhafte geografische Lage
- ☐ relativ günstige Umweltsituation
- ☐ eine große Anzahl von Ressourcen für die Tourismusentwicklung
- ☐ Verkehrsanbindung
- ☐ Bildungsmöglichkeiten, Arbeitsressourcen
- ☐ Verbraucherpotenzial



# Maßnahmen zur Unterstützung des Unternehmertums

## Maßnahmen zur Unterstützung von Industrieunternehmen der Moskauer Region

<https://kolomnograd.ru/deyatelnost/promyshlenost/prominform/4112-mery-podderzhki.html>

### Finanzielle Unterstützung :

- ✓ Im Stadtkreis Kolomna wurde ein kommunales Förderprogramm für Klein- und Mittelunternehmen bestätigt
- ✓ Subventionierung der Kosten von Unternehmen auf regionaler Ebene
- ✓ Steuererleichterungen

### Immobilienbetreuung :

- ✓ Die Liste der kommunalen Immobilien zur Vermietung an KMU wurde **bestätigt** (<http://kolomnograd.ru/deyatelnost/business/busdocs/3378-utochnenny-perechen-municipalnogo-imuschestva-dlya-predostavleniya-subektam-malogo-i-srednego-predprinimatelstva.html>)
- ✓ Mietvorteile (50%) für sozial orientierte Unternehmen

### Informations- und Bildungsunterstützung :

- ✓ Geschäftstreffen, Konsultationen, Seminare, Treffen mit Unternehmern

### Programme der AG «KMU Corporation»:

Unternehmer-ABC  
(für Anfänger)

Entrepreneurship School  
(für aktive Unternehmern)

Mama-Unternehmerin (für Frauen im  
Mutterschaftsurlaub)



<http://mbmosreg.ru>



Московский областной фонд  
микрофинансирования  
субъектов МСП

<http://www.mofmicro.ru>



<http://www.mosreg-garant.ru>



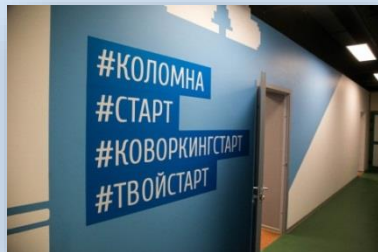
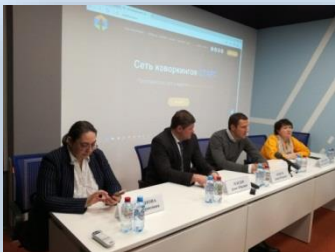
Фонд поддержки ВЭД  
Московской области  
[exporthelp@mosreg.ru](mailto:exporthelp@mosreg.ru)  
8-926-971-62-64



**фрп** Фонд Развития  
Промышленности  
<http://frprf.ru>

# Organisationen der Infrastruktur zur Unterstützung von Unternehmen

## Coworking Center «Start»



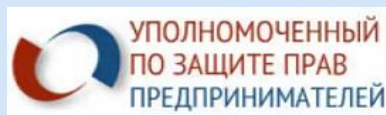
8 (499) 110-90-55

[info@coworking-start.ru](mailto:info@coworking-start.ru)

Adresse: Kolomna, Zentralny Bezirk, Frunse  
Straße 46

<https://coworking-start.ru/locations/kolomna>

## Kommissar für den Schutz der Rechte von Unternehmern



Schilow Maxim Alekseewitsch  
8 (926) 220-45-11



## BLS «Mein Business»

8 (499) 645-64-15

[dmitrievvd@mosreg.ru](mailto:dmitrievvd@mosreg.ru)

Büroadresse: 140400, Moskauer Gebiet, Kolomna,  
Umanskaya Straße 20

## Gewerkschaft «Industrie - und Handelskammer»



8 (496) 610-13-10, 8 (926) 220-45-11

[ktp@list.ru](mailto:ktp@list.ru)

Anschrift: Umanskaya Straße 20, 140400, Kolomna,  
Moskauer Gebiet, Russische Föderation

<https://kolomna.tpprf.ru>

## Kommission für wirtschaftliche Entwicklung, unternehmerische Initiative und Investitionen der öffentlichen Kammer



8 (496) 613-89-49

[opkolomna@gmail.com](mailto:opkolomna@gmail.com)

<http://opmo.mosreg.ru/chambers/kolomna-400/>

# Informationsquellen



## TV-Sender

Kolomenskoje Fernsehen

Kolomna, Gagarin Straße 70  
8 496 (619) 27-07  
e-mail: [ktv@colomna.ru](mailto:ktv@colomna.ru)



## Zeitungen

Kolomenskaja Prawda

Kolomna, Oktjabrskaja Revolution Straße 206  
8 496 (618) 58-61  
e-mail: [kolpravda@mail.ru](mailto:kolpravda@mail.ru)



Kolomenskij Westnik YAT

Kolomna, Makeew Straße 1a  
8 496 (612) 40-09  
e-mail: [info@gazetayat.ru](mailto:info@gazetayat.ru)



Wopros Otwet (Frage - Antwort)

Kolomna, Oktjabrskaja Revolution Straße 301  
8 496 (613) 40-75  
e-mail: [vo-gazeta@mail.ru](mailto:vo-gazeta@mail.ru)



Ugol Zrenija

Kolomna, Gagarin Straße 70  
8 496 (619) 27-03  
e-mail: [uz@colomna.ru](mailto:uz@colomna.ru)

## Radiosender



Radio von Kolomna

Kolomna, Schilowa Straße 9  
8 496 (612) 44-19  
e-mail: [kolomnaradio@mail.ru](mailto:kolomnaradio@mail.ru)

## Internet

Verwaltungsseite: <http://www.kolomnagrad.ru/>

Informationsportal: <http://kolomna-spravka.ru/>



# Wichtige Information für die Investoren



*Stadtverwaltung vom Stadtkreis Kolomna*

140407, Moskauer Region, Kolomna,

Sowetskaja Platz 1

Telefon : 8(496) 612-21-11

Fax : 8(496) 612-44-38

e-mail: [kolomna@mosreg.ru](mailto:kolomna@mosreg.ru)

ФИО	Должность	Контакты
Lebedev Denis Jurjewitsch	der Stadtoberhaupt	8 (496) 612-21-11 <a href="mailto:kolomna@mosreg.ru">kolomna@mosreg.ru</a>
Danilov Artjom Sergeewitsch	Stellvertreter des Stadtsoberhaupts	8 (496) 612-20-62 <a href="mailto:DanilovAS@adm.colomna.ru">DanilovAS@adm.colomna.ru</a>